

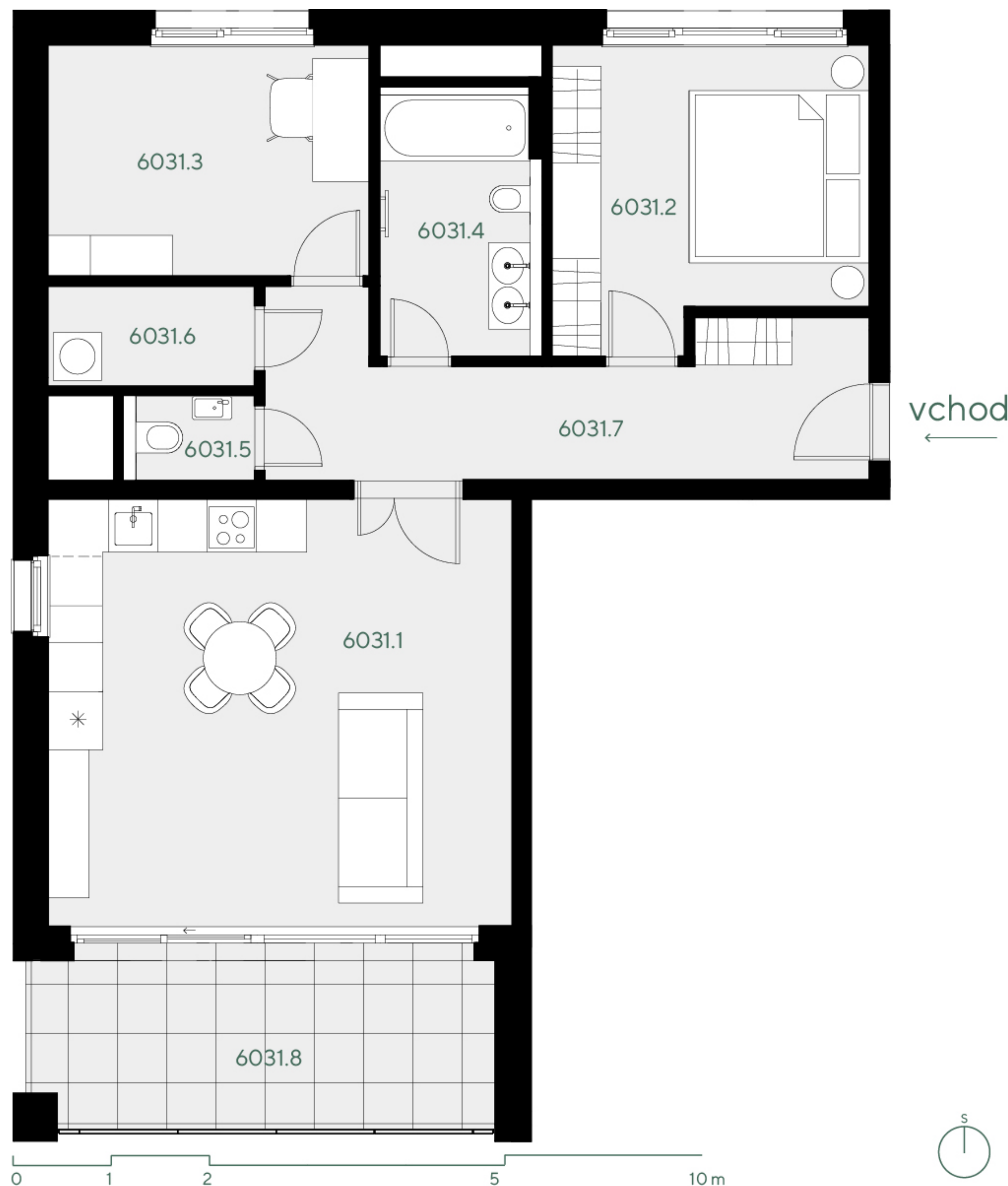
# Paprsek

byt 3+KK

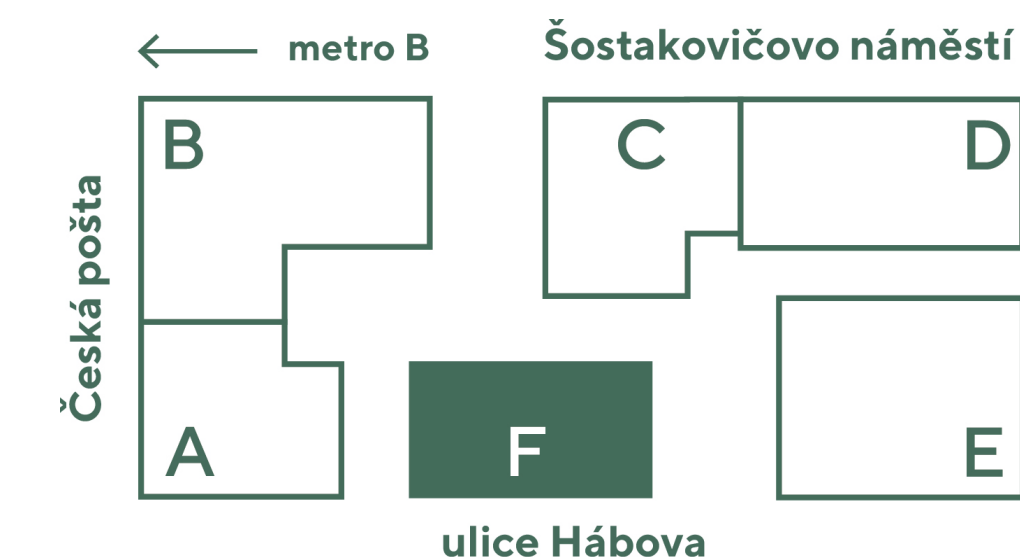
84,00 m<sup>2</sup>

3.NP - SJ

# 6031



## umístění v projektu



## umístění v budově



## umístění na patře



## přehled ploch

| číslo                            |                           | rozloha (v m <sup>2</sup> ) |
|----------------------------------|---------------------------|-----------------------------|
| 6031.1                           | Pokoj s kuchyňským koutem | 29,30                       |
| 6031.2                           | Pokoj                     | 13,20                       |
| 6031.3                           | Pokoj                     | 11,00                       |
| 6031.4                           | Koupelna + WC             | 6,40                        |
| 6031.5                           | WC                        | 1,60                        |
| 6031.6                           | Komora                    | 3,00                        |
| 6031.7                           | Chodba                    | 12,70                       |
| <b>obytná plocha jednotky</b>    |                           | <b>77,20</b>                |
| 6031.X                           | Svislé konstrukce         | 6,80                        |
| <b>podlahová plocha jednotky</b> |                           | <b>84,00</b>                |
| <b>příslušenství</b>             |                           |                             |
| 6031.8                           | Lodžie                    | 12,70                       |
| 211                              | Parkovací stání           | 13,70                       |
| 60302                            | Sklep                     | 2,00                        |

energetický štítek B - velmi úsporná

Kuchyňská linka, elektrické spotřebiče ani nábytek nejsou součástí ceny bytu. Rozmístění nábytku je pouze ilustrativní. Výměry jednotlivých místností jsou převzaty z projektové dokumentace. Veškeré informace a údaje včetně vizualizací uvedené na této kartě jsou pouze informativní povahy. Vizualizace, grafické zobrazení a obsahové popisy netvoří přesnou předlohu realizace stavby projektu nebo bytů a představují pouze orientační zobrazení, které může v budoucnu podléhat změnám. Závazným podkladem realizace je považována výhradně smluvní dokumentace.

Trigema a.s., Explora Business Centre, Bucharova 2641/14, 158 00 Praha 5,  
800 340 350, prodej@trigema.cz, www.trigema.cz

verze 2024100

paprsek.trigema.cz