

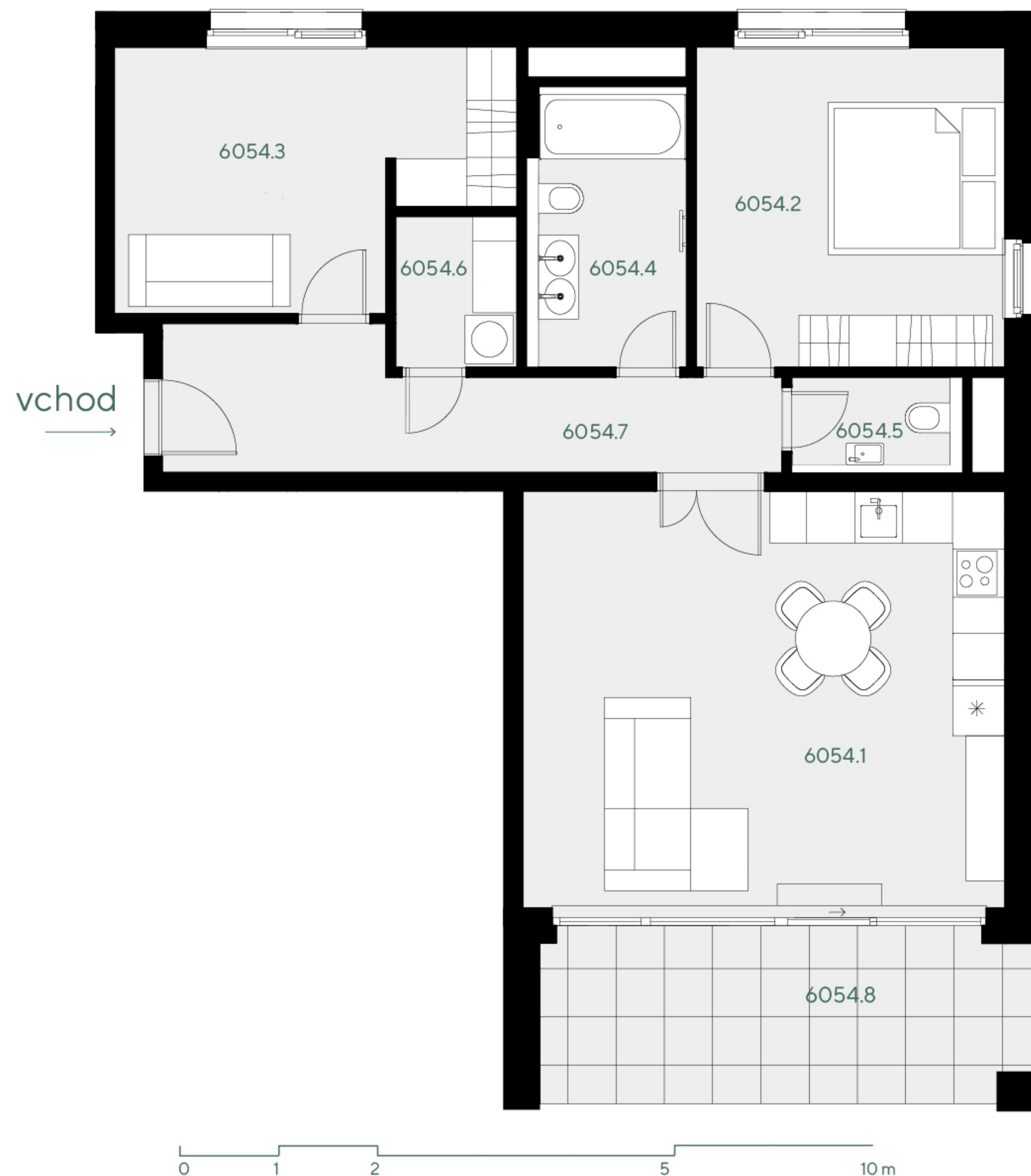
Paprsek

byt 3+KK

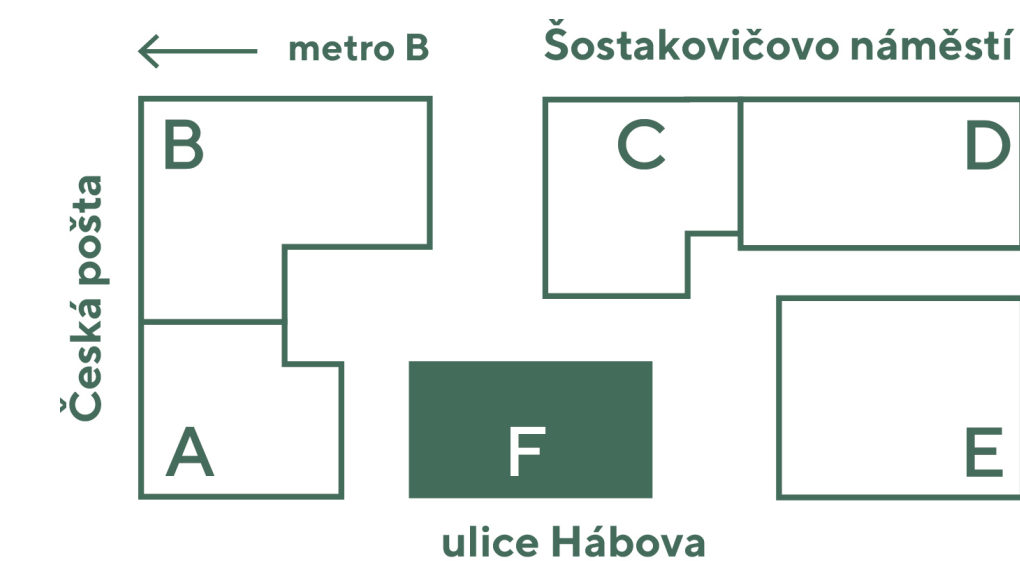
91,00 m²

5.NP - SJ

6054



umístění v projektu



umístění v budově

5 NP



umístění na patře



přehled ploch

číslo		rozloha (v m ²)
6054.1	Pokoj s kuchyňským koutem	31,30
6054.2	Pokoj	15,50
6054.3	Pokoj	14,50
6054.4	Koupelna + WC	6,80
6054.5	WC	2,50
6054.6	Komora	2,80
6054.7	Chodba	10,70
obytná plocha jednotky		84,10
6054.X	Svislé konstrukce	6,90
podlahová plocha jednotky		91,00
příslušenství		
6054.8	Lodžie	12,70
209	Parkovací stání	13,70
60103	Sklep	3,10
60104	Sklep	2,00

energetický štítek B - velmi úsporná

Kuchyňská linka, elektrické spotřebiče ani nábytek nejsou součástí ceny bytu. Rozmístění nábytku je pouze ilustrativní. Výměry jednotlivých místností jsou převzaty z projektové dokumentace. Veškeré informace a údaje včetně vizualizací uvedené na této kartě jsou pouze informativní povahy. Vizualizace, grafické zobrazení a obsahové popisy netvoří přesnou předlohu realizace stavby projektu nebo bytů a představují pouze orientační zobrazení, které může v budoucnu podléhat změnám. Závazným podkladem realizace je považována výhradně smluvní dokumentace.

Trigema a.s., Explora Business Centre, Bucharova 2641/14, 158 00 Praha 5,
800 340 350, prodej@trigema.cz, www.trigema.cz

verze 2024100

paprsek.trigema.cz

 trigema