

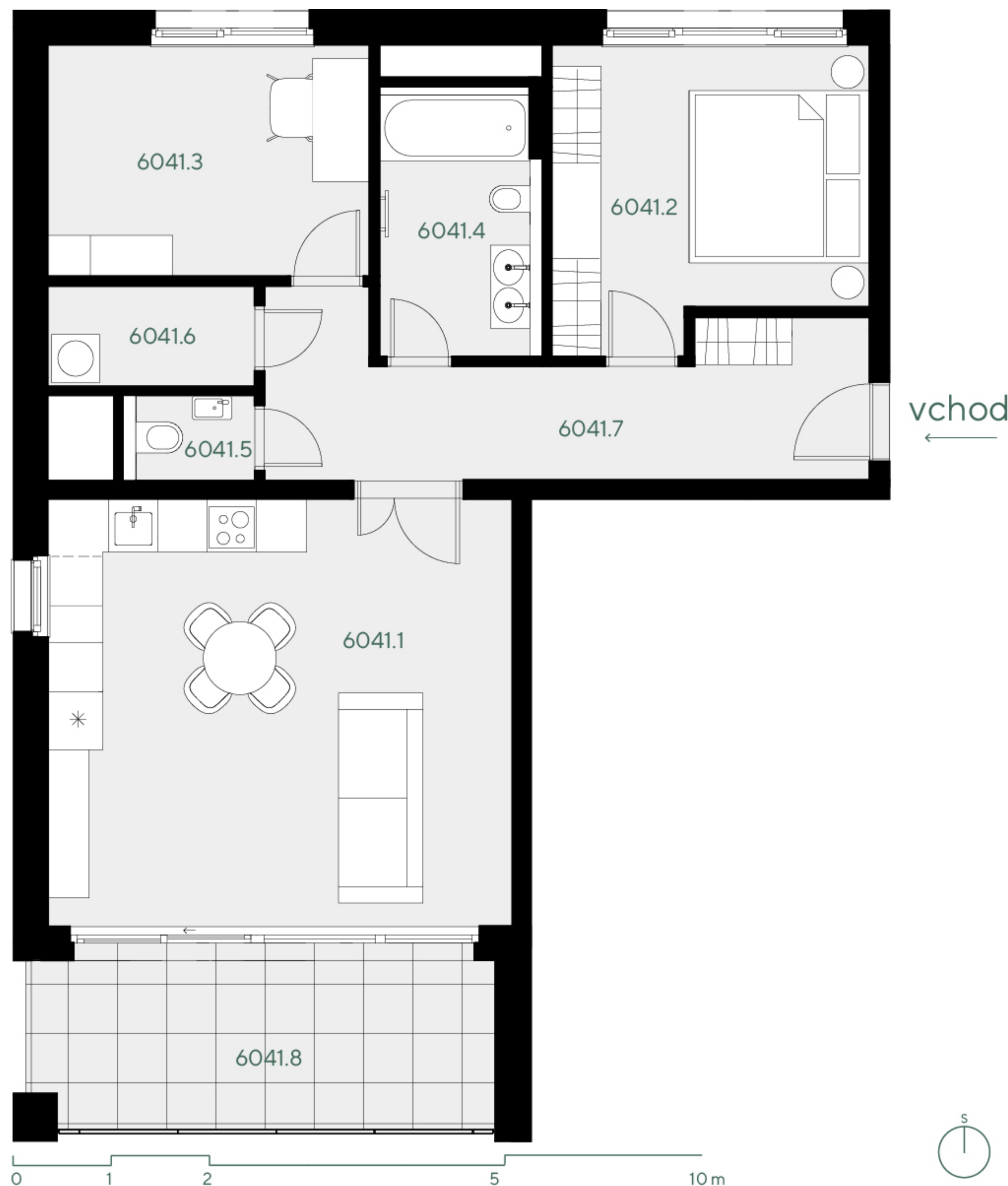
Paprsek

byt 3+KK

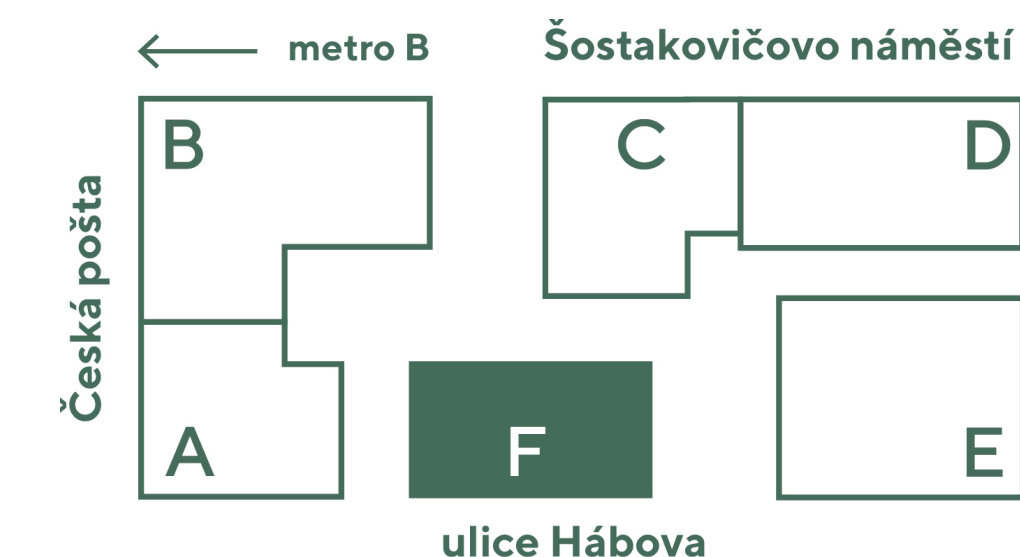
84,00 m²

4.NP - SJ

6041



umístění v projektu



umístění v budově



umístění na patře



přehled ploch

číslo		rozloha (v m ²)
6041.1	Pokoj s kuchyňským koutem	29,30
6041.2	Pokoj	13,20
6041.3	Pokoj	11,00
6041.4	Koupelna + WC	6,40
6041.5	WC	1,60
6041.6	Komora	3,00
6041.7	Chodba	12,50
obytná plocha jednotky		77,00
6041.X	Svislé konstrukce	7,00
podlahová plocha jednotky		84,00
příslušenství		
6041.8	Lodžie	11,90
210	Parkovací stání	14,70
60303	Sklep	2,00

energetický štítek B - velmi úsporná

Kuchyňská linka, elektrické spotřebiče ani nábytek nejsou součástí ceny bytu. Rozmístění nábytku je pouze ilustrativní. Výměry jednotlivých místností jsou převzaty z projektové dokumentace. Veškeré informace a údaje včetně vizualizací uvedené na této kartě jsou pouze informativní povahy. Vizualizace, grafické zobrazení a obsahové popisy netvoří přesnou předlohu realizace stavby projektu nebo bytů a představují pouze orientační zobrazení, které může v budoucnu podléhat změnám. Závazným podkladem realizace je považována výhradně smluvní dokumentace.

Trigema a.s., Explora Business Centre, Bucharova 2641/14, 158 00 Praha 5,
800 340 350, prodej@trigema.cz, www.trigema.cz

verze 2024100

paprsek.trigema.cz

 trigema