

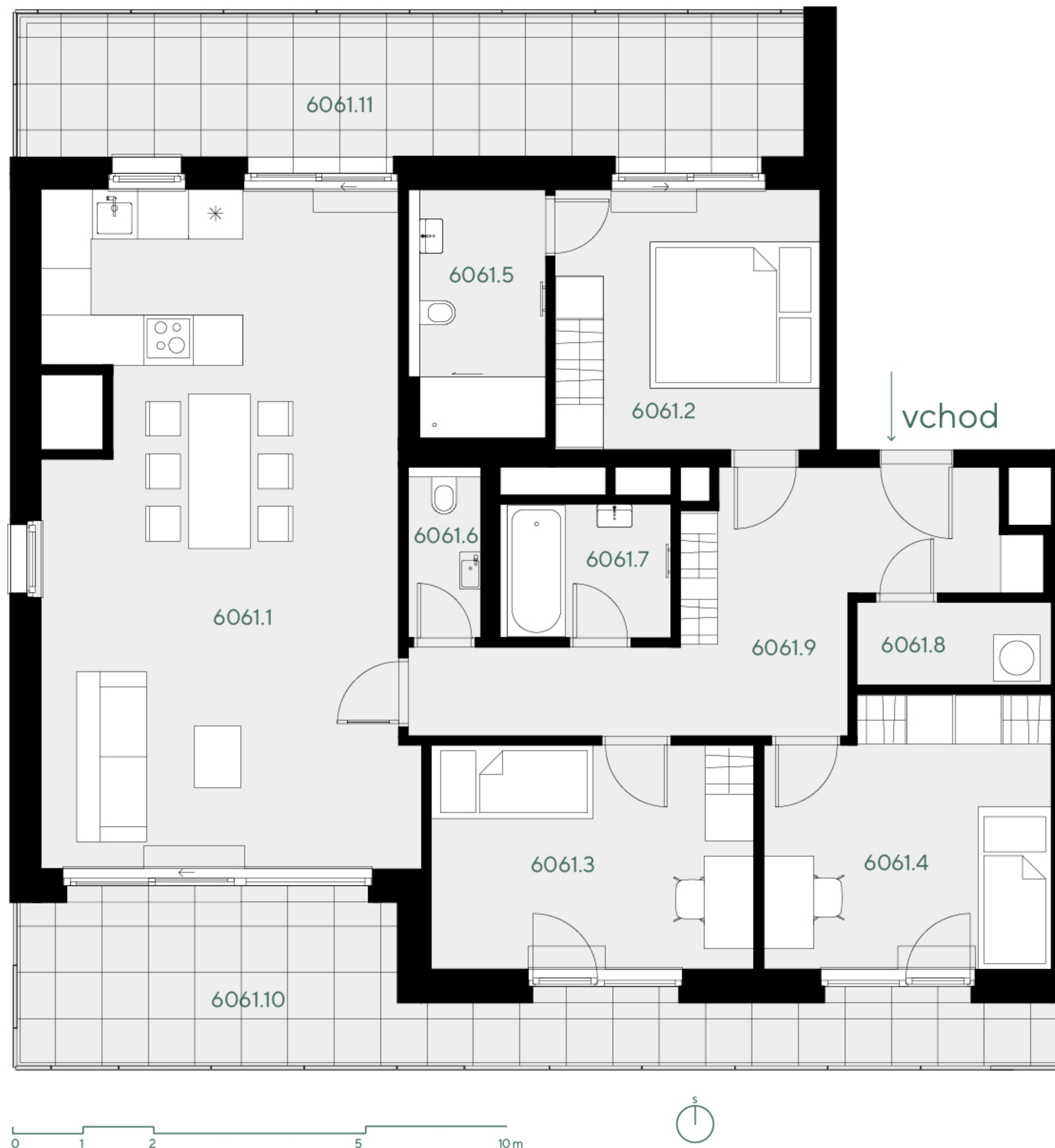
Paprsek

byt 4+KK

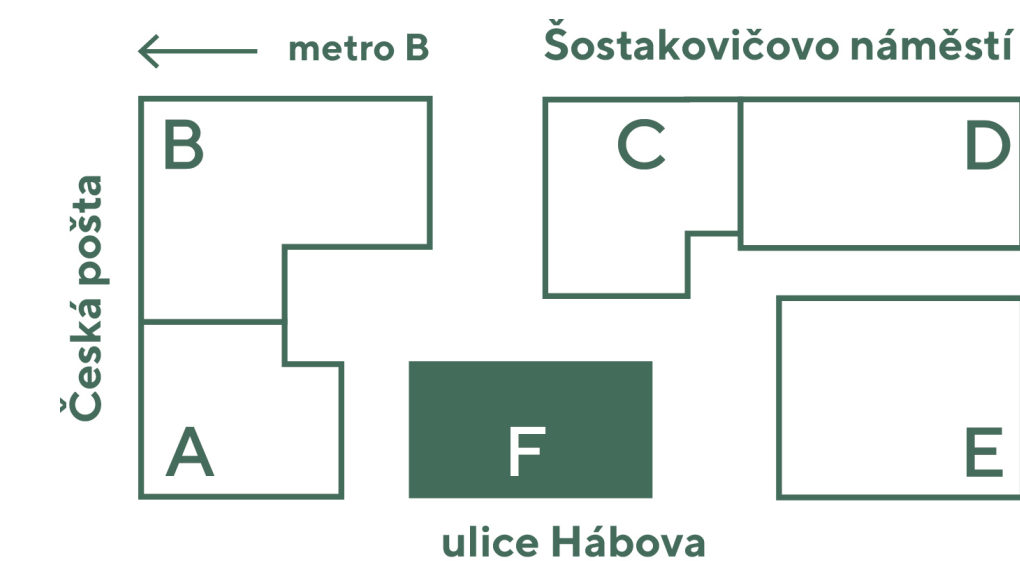
114,50 m²

6.NP - SJ

6061



umístění v projektu



umístění v budově

6 NP



umístění na patře



přehled ploch

číslo		rozloha (v m ²)
6061.1	Pokoj s kuchyňským koutem	39,80
6061.2	Pokoj	11,50
6061.3	Pokoj	12,00
6061.4	Pokoj	12,30
6061.5	Koupelna + WC	5,50
6061.6	WC	2,00
6061.7	Koupelna	4,10
6061.8	Komora	2,50
6061.9	Chodba	14,80
obytná plocha jednotky		104,50
6061.X	Svislé konstrukce	10,00
podlahová plocha jednotky		114,50
příslušenství		
6061.10	Terasa	15,50
6061.11	Terasa	17,40
106	Parkovací stání	12,50
199	Parkovací stání	13,20
60208	Sklep	15,20

energetický štítek B - velmi úsporná

Kuchyňská linka, elektrické spotřebiče ani nábytek nejsou součástí ceny bytu. Rozmístění nábytku je pouze ilustrativní. Výměry jednotlivých místností jsou převzaty z projektové dokumentace. Veškeré informace a údaje včetně vizualizací uvedené na této kartě jsou pouze informativní povahy. Vizualizace, grafické zobrazení a obsahové popisy netvoří přesnou předlohu realizace stavby projektu nebo bytů a představují pouze orientační zobrazení, které může v budoucnu podléhat změnám. Závazným podkladem realizace je považována výhradně smluvní dokumentace.

Trigema a.s., Explora Business Centre, Bucharova 2641/14, 158 00 Praha 5,
800 340 350, prodej@trigema.cz, www.trigema.cz

verze 2024100

paprsek.trigema.cz

 trigema