

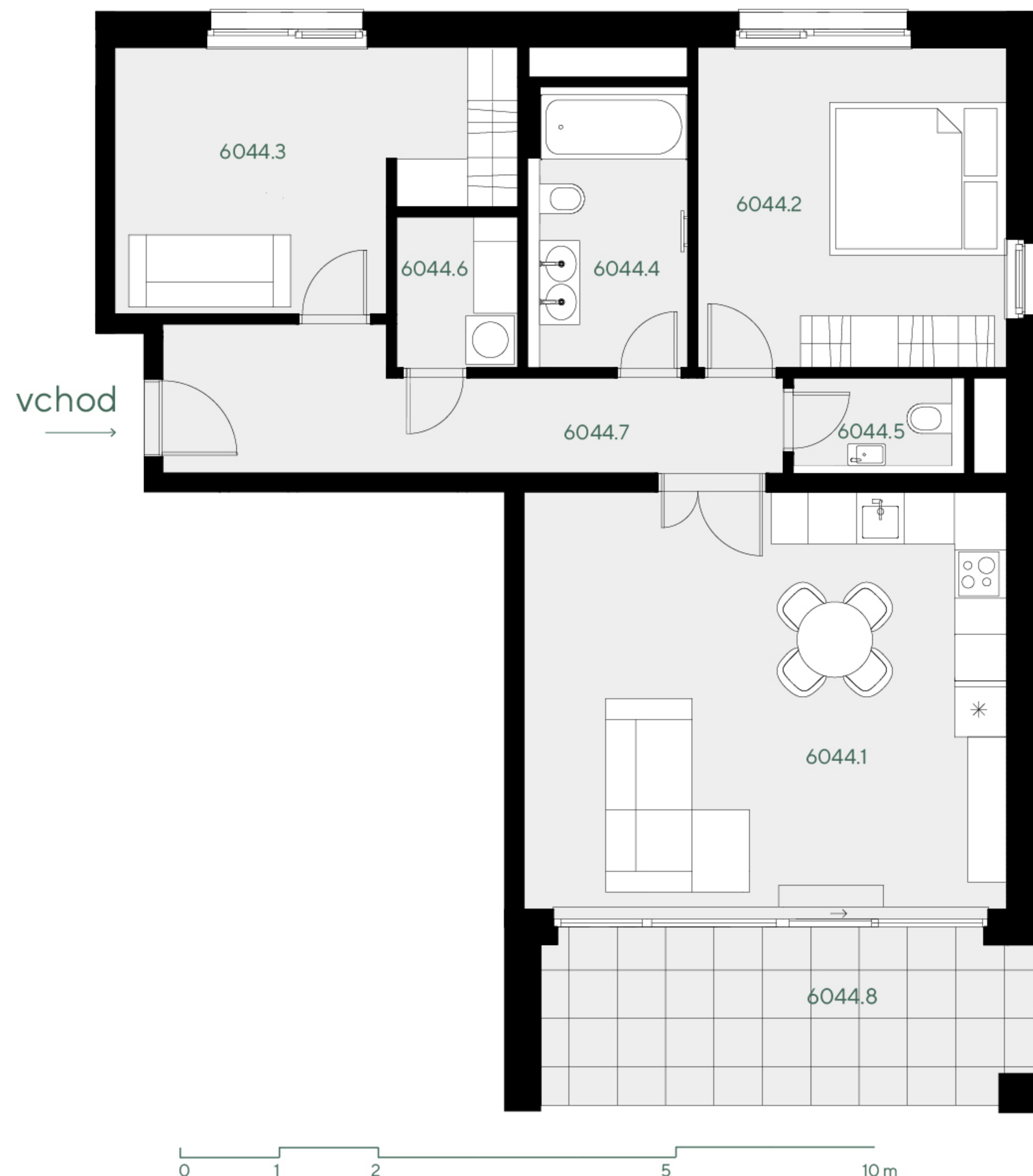
Paprsek

byt 3+KK

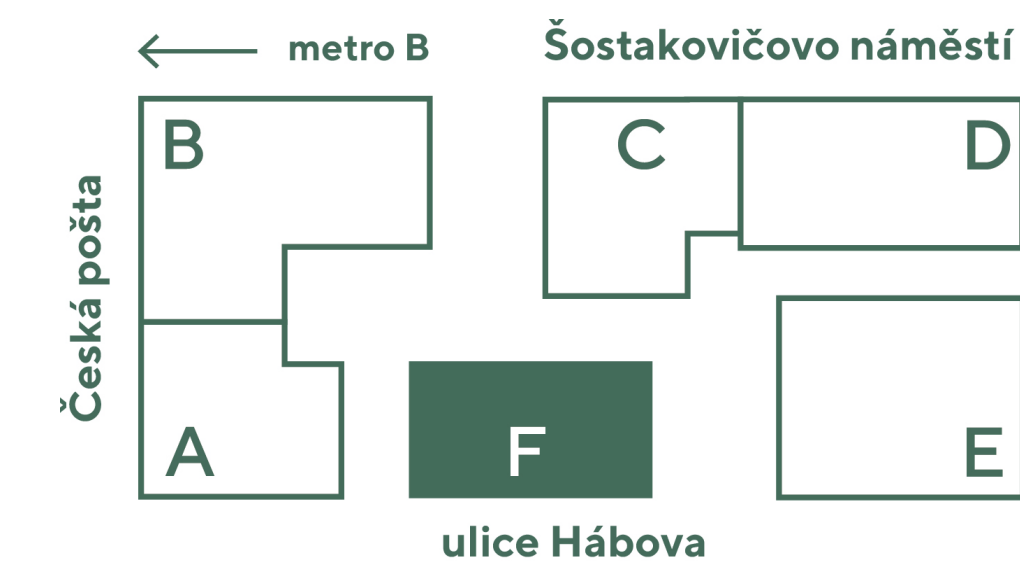
90,40 m²

4.NP - SJ

6044



umístění v projektu



umístění v budově



umístění na patře



přehled ploch

| číslo | | rozloha (v m ²) |
|----------------------------------|---------------------------|-----------------------------|
| 6044.1 | Pokoj s kuchyňským koutem | 31,10 |
| 6044.2 | Pokoj | 15,30 |
| 6044.3 | Pokoj | 14,40 |
| 6044.4 | Koupelna + WC | 6,80 |
| 6044.5 | WC | 2,50 |
| 6044.6 | Komora | 2,80 |
| 6044.7 | Chodba | 10,70 |
| obytná plocha jednotky | | 83,60 |
| 6044.X | Svislé konstrukce | 6,80 |
| podlahová plocha jednotky | | 90,40 |
| příslušenství | | |
| 6044.8 | Lodžie | 12,70 |
| 105 | Parkovací stání | 12,50 |
| 60101 | Sklep | 2,60 |
| 60201 | Sklep | 10,10 |

energetický štítek B - velmi úsporná

Kuchyňská linka, elektrické spotřebiče ani nábytek nejsou součástí ceny bytu. Rozmístění nábytku je pouze ilustrativní. Výměry jednotlivých místností jsou převzaty z projektové dokumentace. Veškeré informace a údaje včetně vizualizací uvedené na této kartě jsou pouze informativní povahy. Vizualizace, grafické zobrazení a obsahové popisy netvoří přesnou předlohu realizace stavby projektu nebo bytů a představují pouze orientační zobrazení, které může v budoucnu podléhat změnám. Závazným podkladem realizace je považována výhradně smluvní dokumentace.

Trigema a.s., Explora Business Centre, Bucharova 2641/14, 158 00 Praha 5,
800 340 350, prodej@trigema.cz, www.trigema.cz

verze 2024100

paprsek.trigema.cz

 trigema