

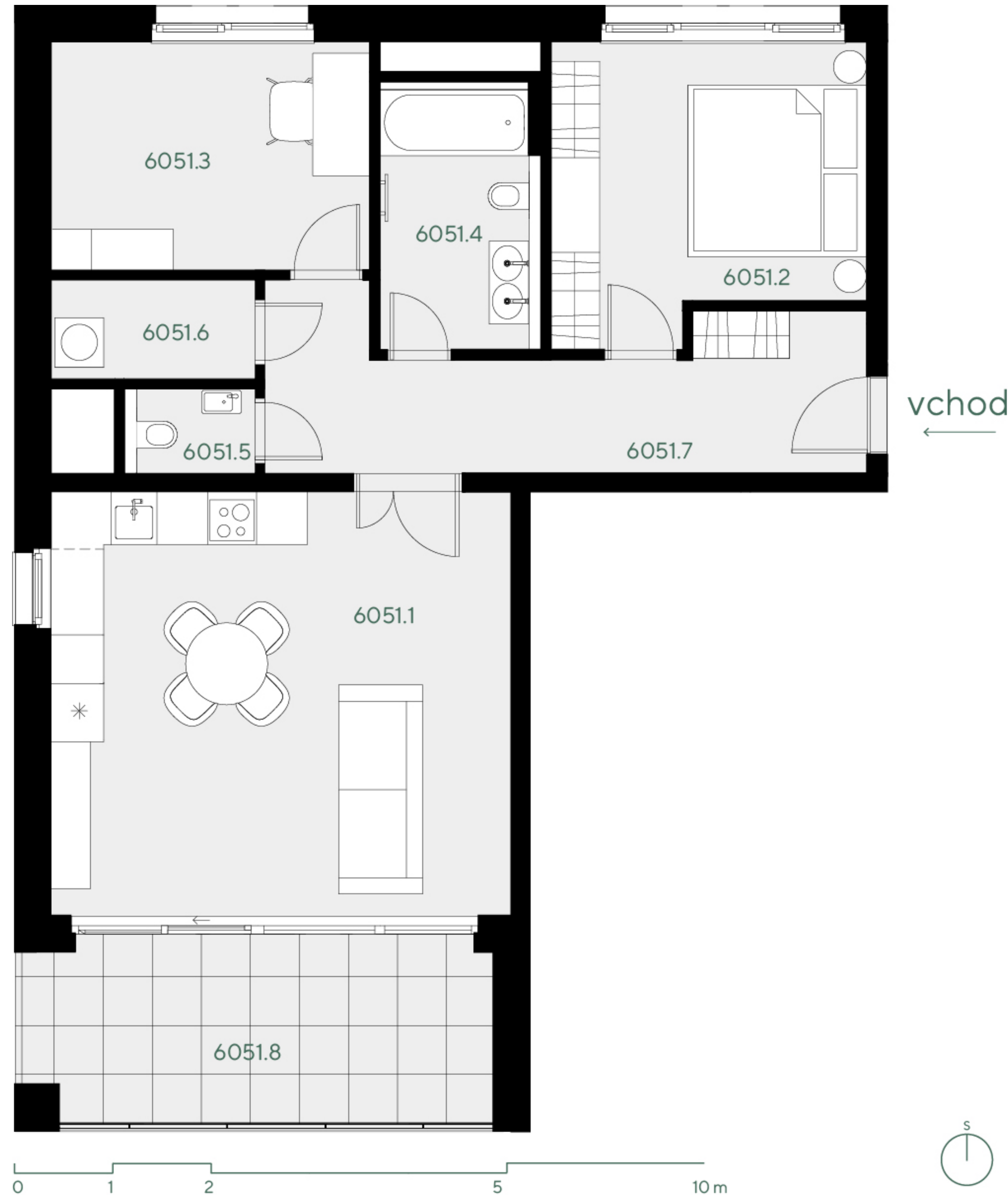
# Paprsek

byt 3+KK

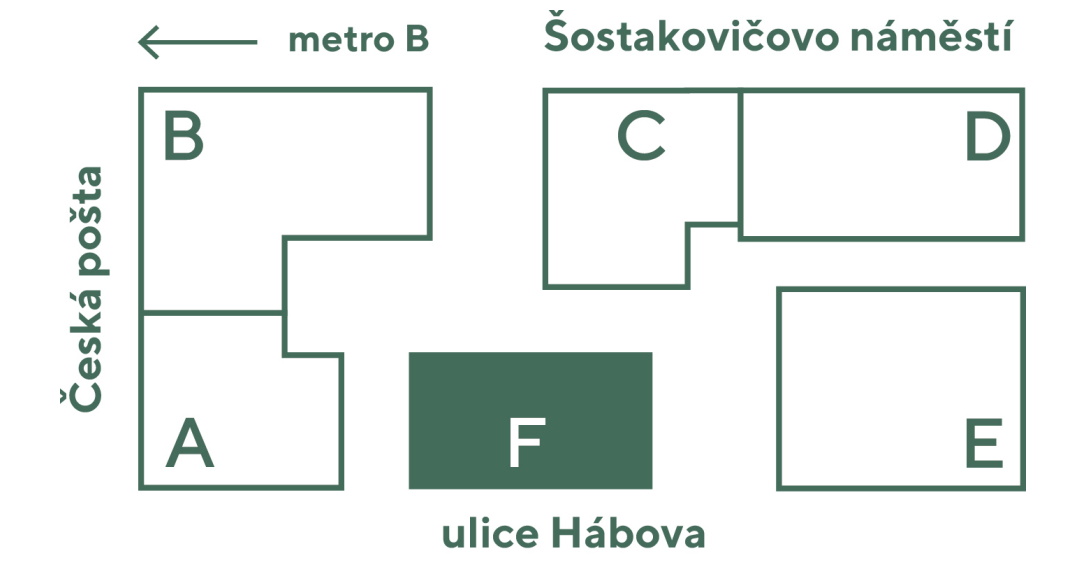
84,50 m<sup>2</sup>

5.NP - SJ

# 6051



## umístění v projektu



## umístění v budově



## umístění na patře



## přehled ploch

číslo		rozloha (v m <sup>2</sup> )
6051.1	Pokoj s kuchyňským koutem	29,50
6051.2	Pokoj	13,30
6051.3	Pokoj	11,10
6051.4	Koupelna + WC	6,40
6051.5	WC	1,60
6051.6	Komora	3,00
6051.7	Chodba	12,50
<b>obytná plocha jednotky</b>		<b>77,40</b>
6051.X	Svislé konstrukce	7,10
<b>podlahová plocha jednotky</b>		<b>84,50</b>
<b>příslušenství</b>		
6051.8	Lodžie	11,80
204	Parkovací stání	14,00
60304	Sklep	2,00

energetický štítek B - velmi úsporná

Kuchyňská linka, elektrické spotřebiče ani nábytek nejsou součástí ceny bytu. Rozmístění nábytku je pouze ilustrativní. Výměry jednotlivých místností jsou převzaty z projektové dokumentace. Veškeré informace a údaje včetně vizualizací uvedené na této kartě jsou pouze informativní povahy. Vizualizace, grafické zobrazení a obsahové popisy netvoří přesnou předlohu realizace stavby projektu nebo bytů a představují pouze orientační zobrazení, které může v budoucnu podléhat změnám. Závazným podkladem realizace je považována výhradně smluvní dokumentace.

Trigema a.s., Explora Business Centre, Bucharova 2641/14, 158 00 Praha 5,  
800 340 350, prodej@trigema.cz, www.trigema.cz

verze 2024100

paprsek.trigema.cz

 trigema