

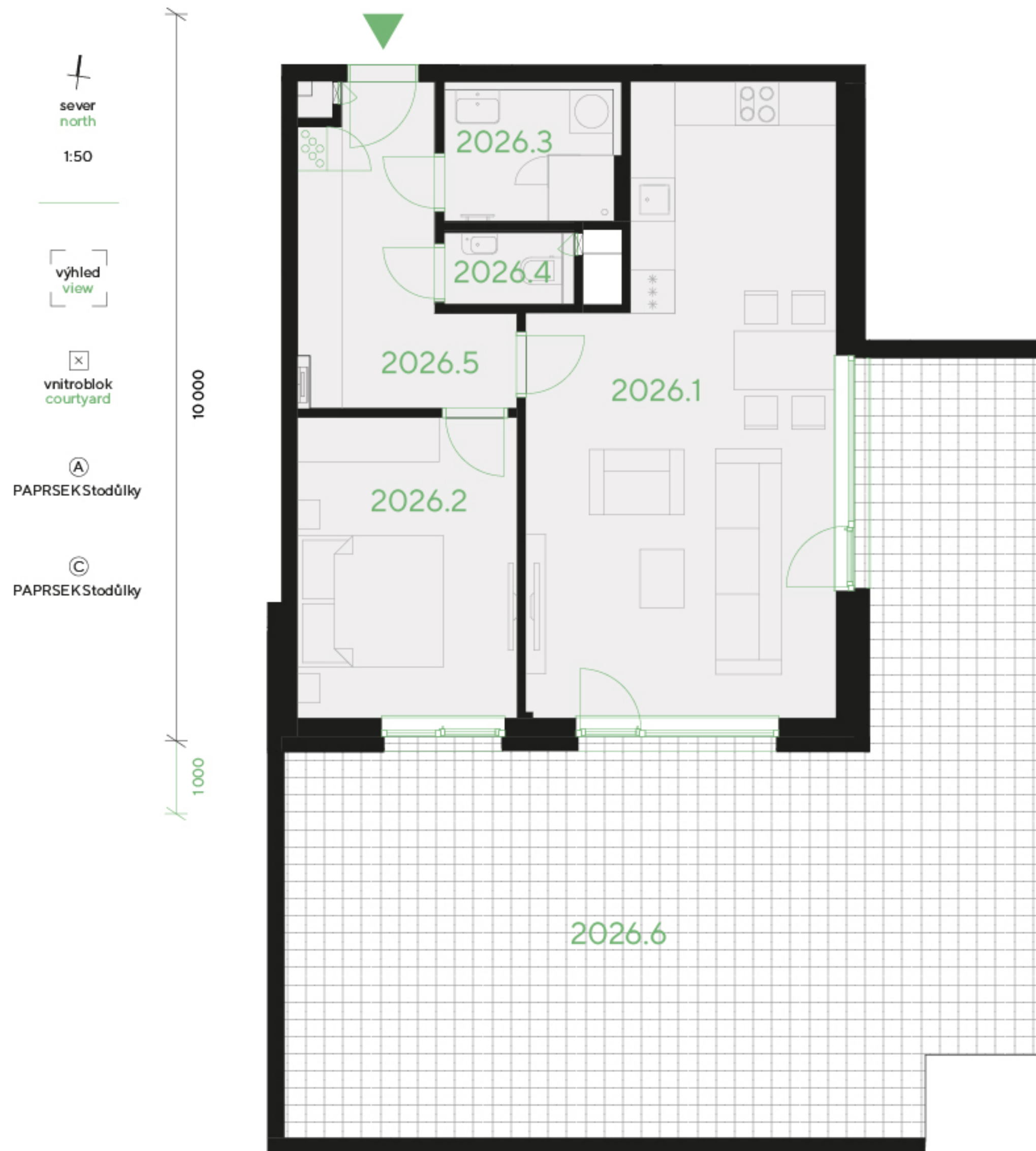
Paprsek

byt 2+KK

65,10 m²

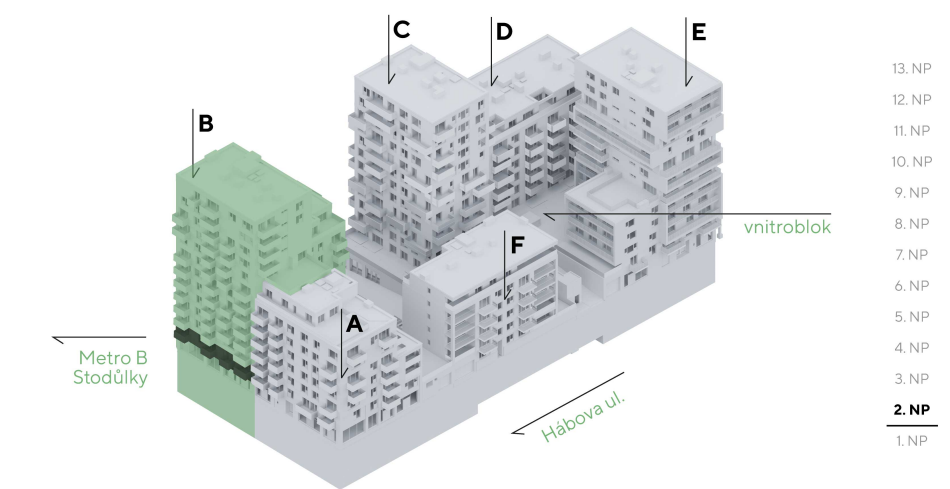
2.NP - JV

2026



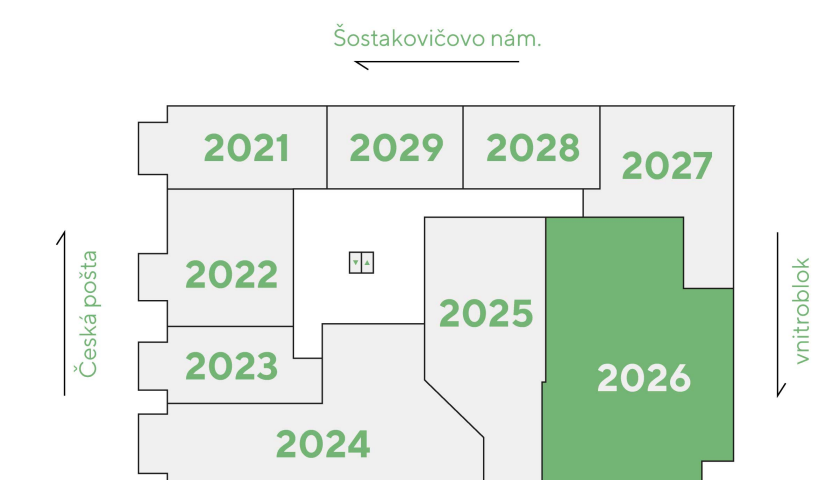
2026

umístění v projektu



umístění v budově

umístění na patře



přehled ploch

| číslo | | rozloha (v m ²) |
|-------------------------------|---------------------------|-----------------------------|
| 2026.1 | Pokoj s kuchyňským koutem | 32,60 |
| 2026.2 | Pokoj | 12,40 |
| 2026.3 | Koupelna | 4,20 |
| 2026.4 | WC | 1,60 |
| 2026.5 | Chodba | 9,40 |
| obytná plocha jednotky | | 60,20 |

| | | |
|----------------------------------|-------------------|--------------|
| 2026.X | Svislé konstrukce | 4,90 |
| podlahová plocha jednotky | | 65,10 |

| příslušenství | | |
|---------------|-----------------|-------|
| 2026.6 | Terasa | 62,40 |
| 185 | Parkovací stání | 13,70 |
| 10212 | Sklep | 7,80 |

energetický štítek B - velmi úsporná

Kuchyňská linka, elektrické spotřebiče ani nábytek nejsou součástí ceny bytu. Rozmístění nábytku je pouze ilustrativní. Výměry jednotlivých místností jsou převzaty z projektové dokumentace. Veškeré informace a údaje včetně vizualizací uvedené na této kartě jsou pouze informativní povahy. Vizualizace, grafické zobrazení a obsahové popisy netvoří přesnou předlohu realizace stavby projektu nebo bytů a představují pouze orientační zobrazení, které může v budoucnu podléhat změnám. Závazným podkladem realizace je považována výhradně smluvní dokumentace.

Trigema a.s., Explora Business Centre, Bucharova 2641/14, 158 00 Praha 5,
800 340 350, prodej@trigema.cz, www.trigema.cz

verze 2024092

paprsek.trigema.cz