

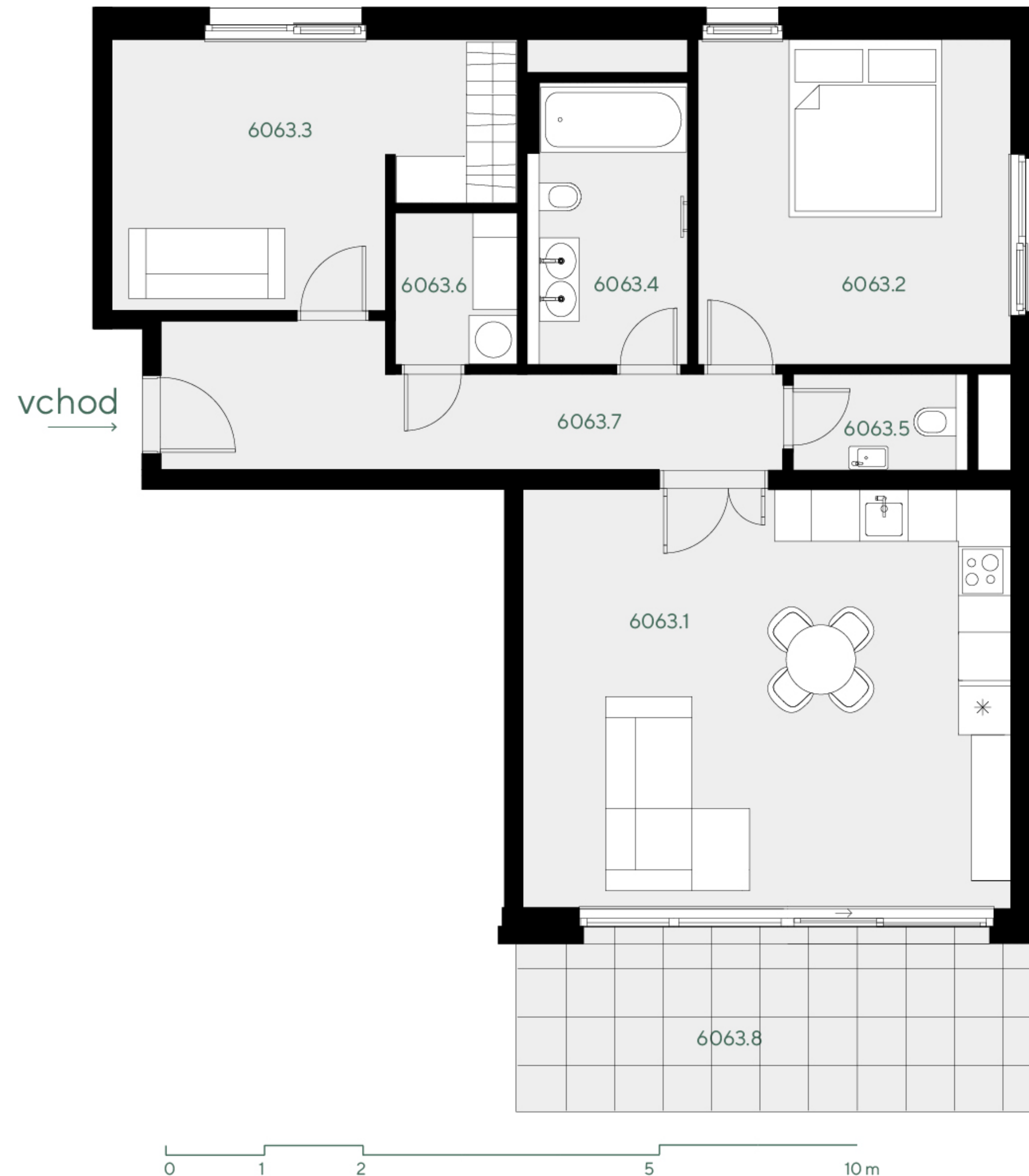
Paprsek

byt 3+KK

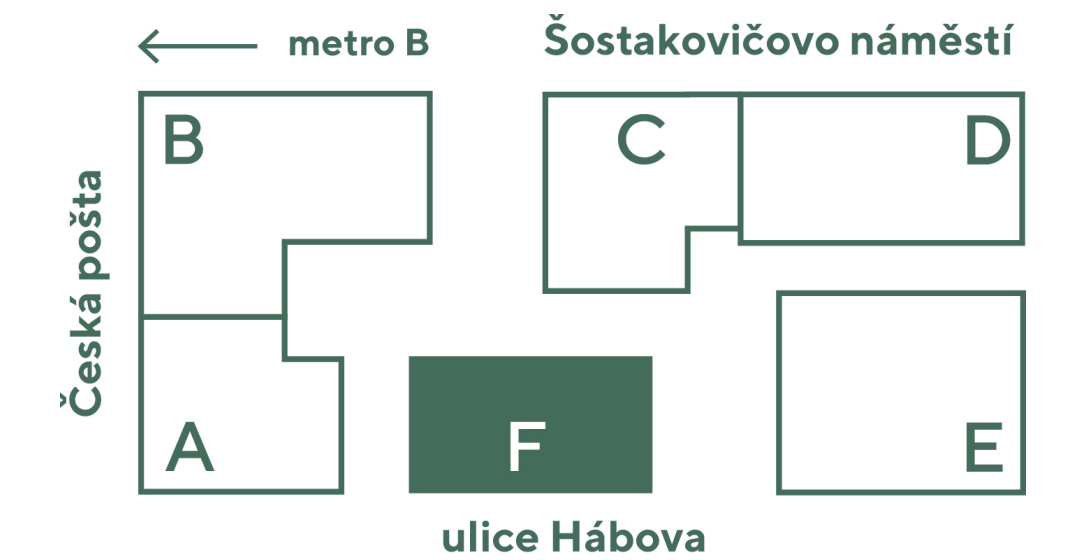
90,80 m²

6.NP - SJ

6063



umístění v projektu



umístění v budově

6 NP



umístění na patře



přehled ploch

číslo		rozloha (v m ²)
6063.1	Pokoj s kuchyňským koutem	31,10
6063.2	Pokoj	15,50
6063.3	Pokoj	14,50
6063.4	Koupelna + WC	6,80
6063.5	WC	2,50
6063.6	Komora	2,80
6063.7	Chodba	10,70
obytná plocha jednotky		83,90
6063.X	Svislé konstrukce	6,90
podlahová plocha jednotky		90,80

příslušenství

6063.8	Lodžie	12,60
215	Parkovací stání	15,00
60202	Sklep	12,70

energetický štítek B - velmi úsporná

Kuchyňská linka, elektrické spotřebiče ani nábytek nejsou součástí ceny bytu. Rozmístění nábytku je pouze ilustrativní. Výměry jednotlivých místností jsou převzaty z projektové dokumentace. Veškeré informace a údaje včetně vizualizací uvedené na této kartě jsou pouze informativní povahy. Vizualizace, grafické zobrazení a obsahové popisy netvoří přesnou předlohu realizace stavby projektu nebo bytů a představují pouze orientační zobrazení, které může v budoucnu podléhat změnám. Závazným podkladem realizace je považována výhradně smluvní dokumentace.

Trigema a.s., Explora Business Centre, Bucharova 2641/14, 158 00 Praha 5,
800 340 350, prodej@trigema.cz, www.trigema.cz

verze 2024100

paprsek.trigema.cz

 trigema